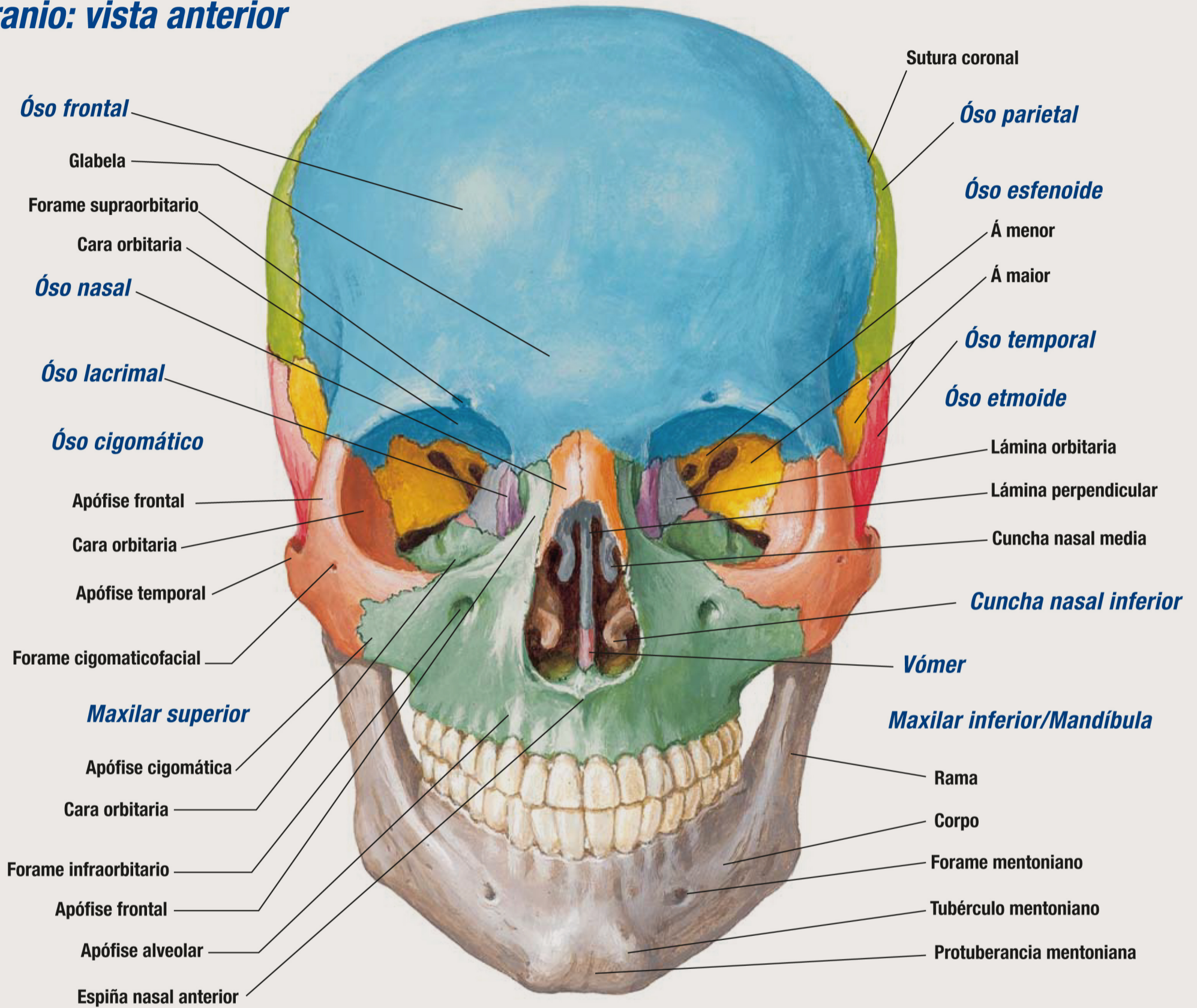
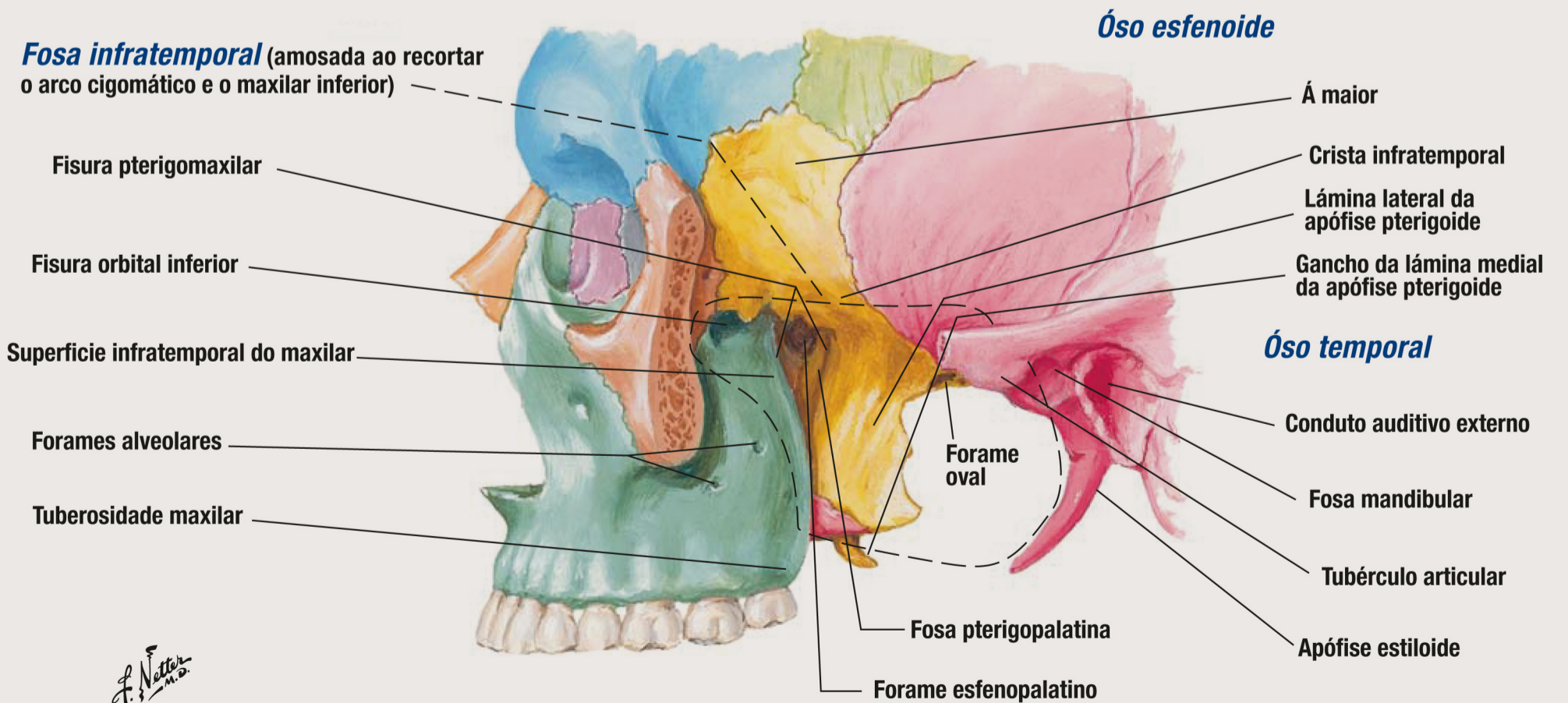
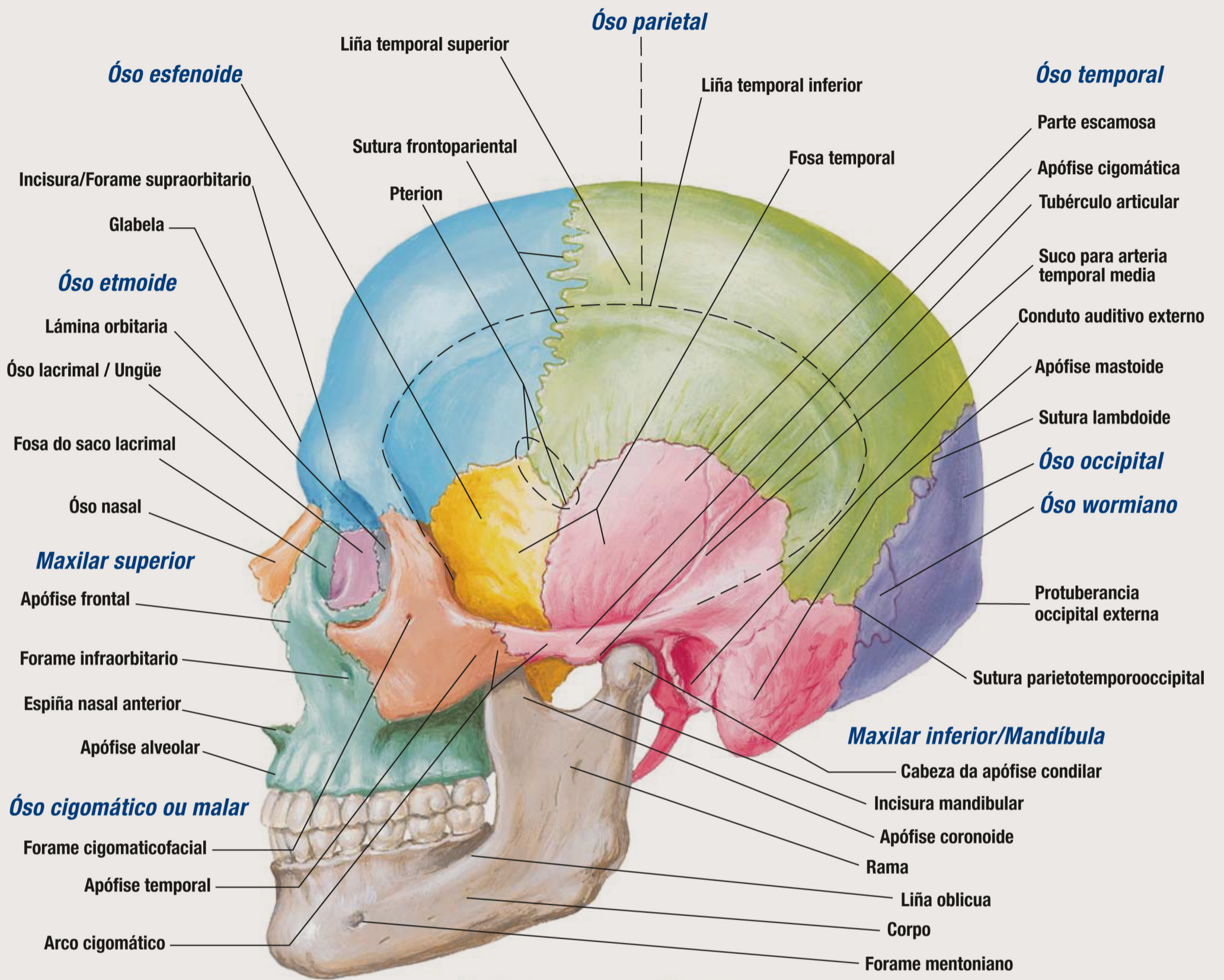


### Cranio: vista anterior



# Cranio: vista lateral



# Ósos da base do cranio: vista superior

## Óso frontal

- Crista frontal \_\_\_\_\_
- Suco para o seo saxital \_\_\_\_\_
- Suco para vasos menínxeos anteriores \_\_\_\_\_
- Forame cego \_\_\_\_\_
- Superficie superior da porción orbitaria \_\_\_\_\_

## Óso etmoide

- Crista galli \_\_\_\_\_
- Lámina cribosa \_\_\_\_\_

## Óso esfenoide

- Á menor \_\_\_\_\_
- Apófise clinoide anterior \_\_\_\_\_
- Á maior \_\_\_\_\_
- Suco para vasos menínxeos medios (ramas frontais) \_\_\_\_\_
- Corpo
  - Xugo \_\_\_\_\_
  - Suco quiasmático \_\_\_\_\_
- Sela turca
  - Tubérculo da sela \_\_\_\_\_
  - Fosa hipofisaria \_\_\_\_\_
  - Dorso da sela \_\_\_\_\_
  - Apófise clinoide posterior \_\_\_\_\_
- Suco para a arteria carótide interna \_\_\_\_\_
- Clivus \_\_\_\_\_

## Óso temporal

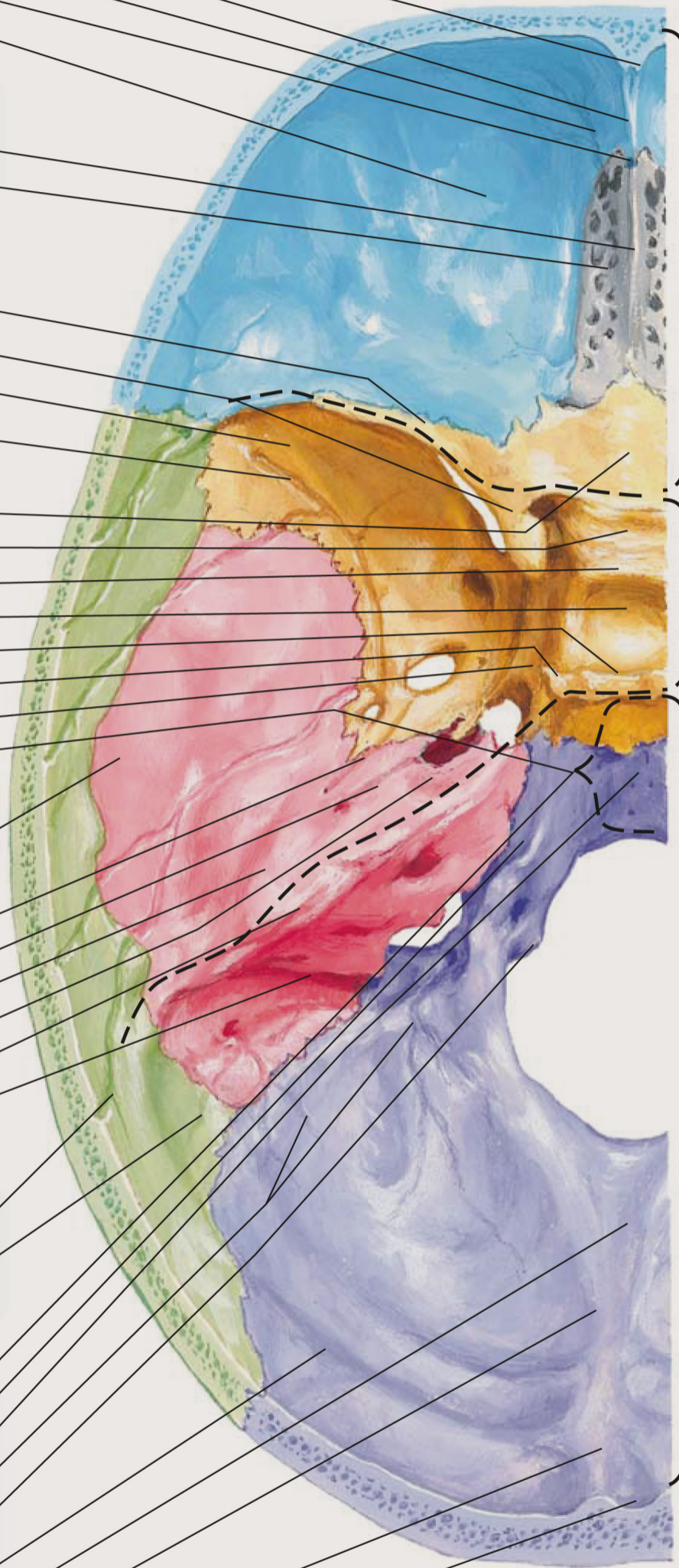
- Parte escamosa \_\_\_\_\_
- Parte petrosa
  - Suco para o nervio petroso menor \_\_\_\_\_
  - Suco para o nervio petroso maior \_\_\_\_\_
  - Eminencia arcuata \_\_\_\_\_
  - Depresión para o ganglio do trixémimo \_\_\_\_\_
  - Suco para o seo petroso superior \_\_\_\_\_
  - Suco para o seo sigmoide \_\_\_\_\_

## Óso parietal

- Suco para os vasos menínxeos medios (ramas parietais) \_\_\_\_\_
- Ángulo mastoide \_\_\_\_\_

## Óso occipital

- Clivus \_\_\_\_\_
- Suco para o seo petroso inferior \_\_\_\_\_
- Parte basilar \_\_\_\_\_
- Suco para os vasos menínxeos posteriores \_\_\_\_\_
- Cóndilo \_\_\_\_\_
- Suco para o seo transverso \_\_\_\_\_
- Suco para o seo occipital \_\_\_\_\_
- Crista occipital interna \_\_\_\_\_
- Protuberancia occipital interna \_\_\_\_\_
- Suco para o seo saxital superior \_\_\_\_\_



Fosa cranial anterior

Fosa cranial media

Fosa cranial posterior

# Base cranial: vista inferior

## Maxilar superior

Fosa incisiva

Apófise palatina

Sutura palatina media

Apófise cigomática

## Óso cigomático

## Óso frontal

## Óso esferoide

Apófise pterigoide

Gancho

Lámina medial

Fosa pterigoide

Lámina lateral

Fosa escafoide

Á maior

Forame oval

Forame espiñoso

Espiña

## Óso temporal

Apófise cigomática

Tubérculo articular

Fosa mandibular

Apófise estiloide

Fisura petrotimpânica

Canal carotídeo

Canalículo timpânico

Conduto auditivo externo

Canalículo mastoide

Apófise mastoide

Forame estilomastoide

Parte petrosa

Suco mastoide para o músculo digástrico

Suco para a artéria occipital

Fosa xugular

Forame mastoide

## Óso parietal

## Óso occipital

Canal hipogloso

Cóndilo occipital

Canal e fosa condilar

Parte basilar

Tubérculo faríngeo

Forame magno/occipital

Liña da caluga inferior

Crista occipital externa

Liña da caluga superior

Protuberancia occipital externa

Sutura palatina transversa

## Óso palatino

Lámina horizontal

Forame palatino maior

Apófise piramidal

Forames palatinos menores

Espiña nasal posterior

Coanas

## Vómer

Á

Suco para a trompa auditiva

Forame lacerado

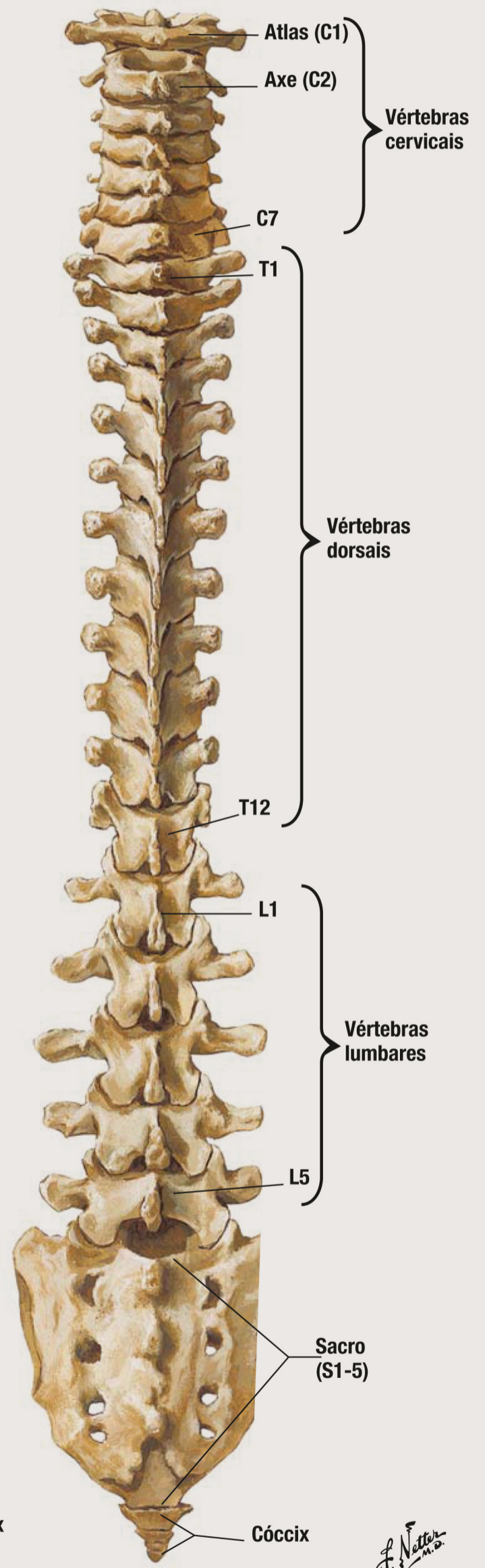
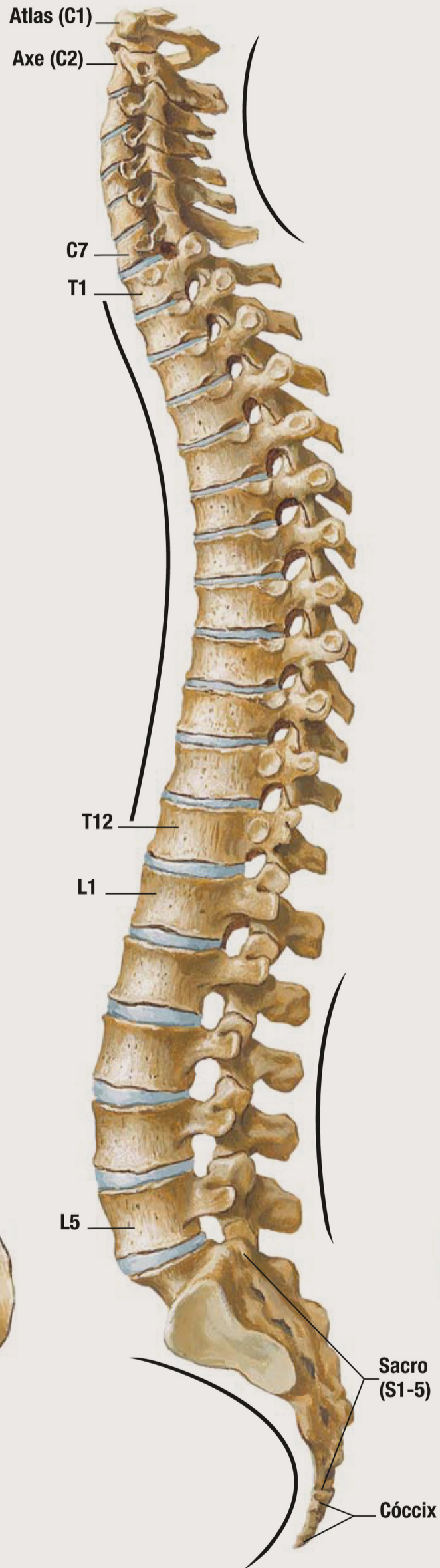
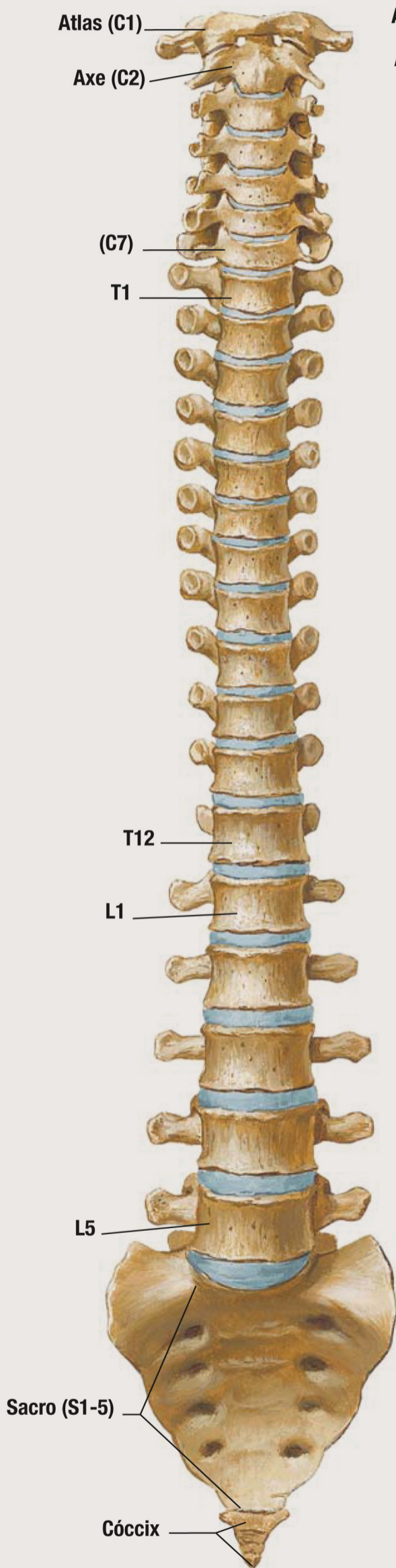
F. Natter  
M.D.

# Columna vertebral

Vista anterior

Vista lateral esquerda

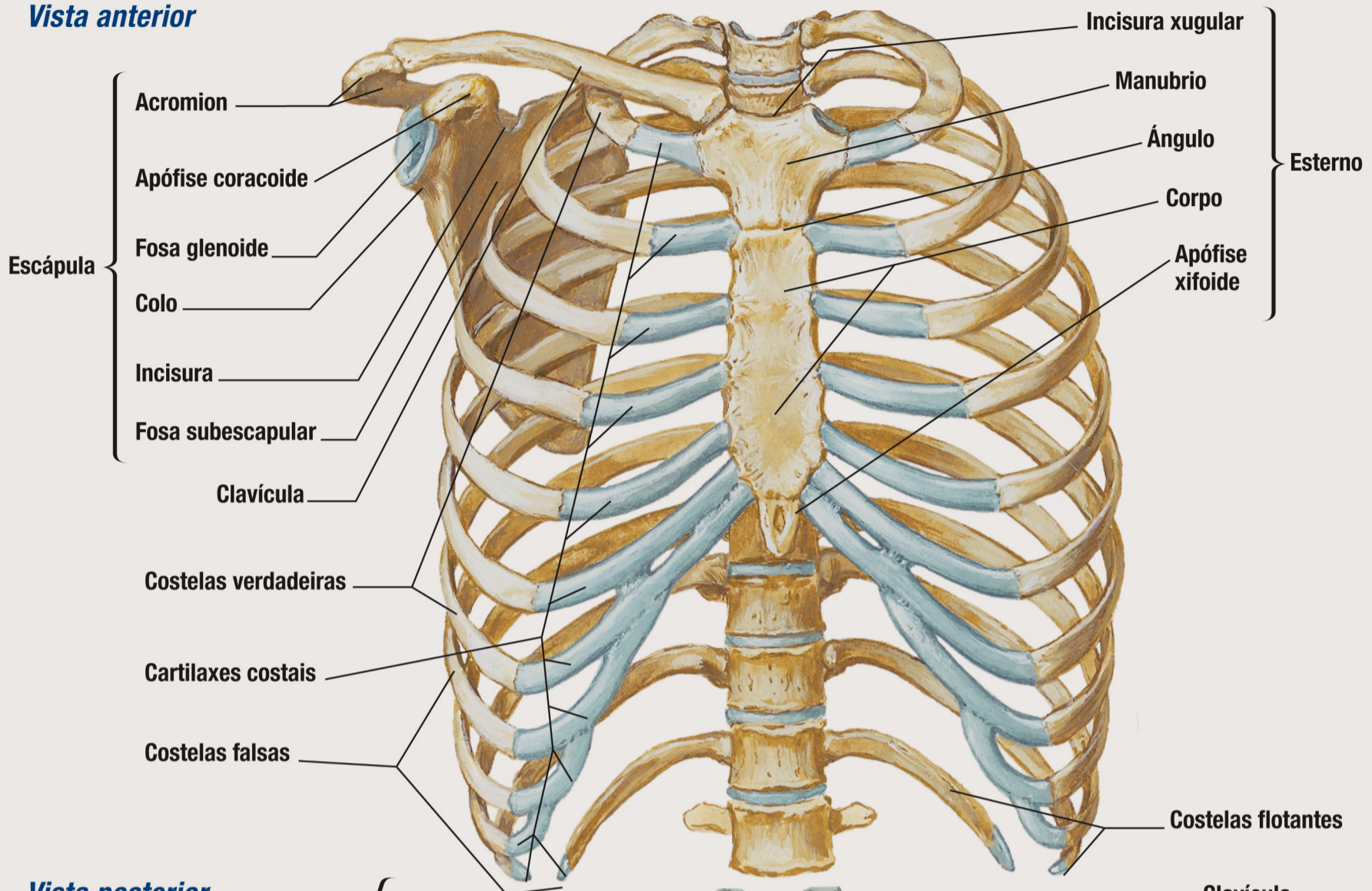
Vista posterior



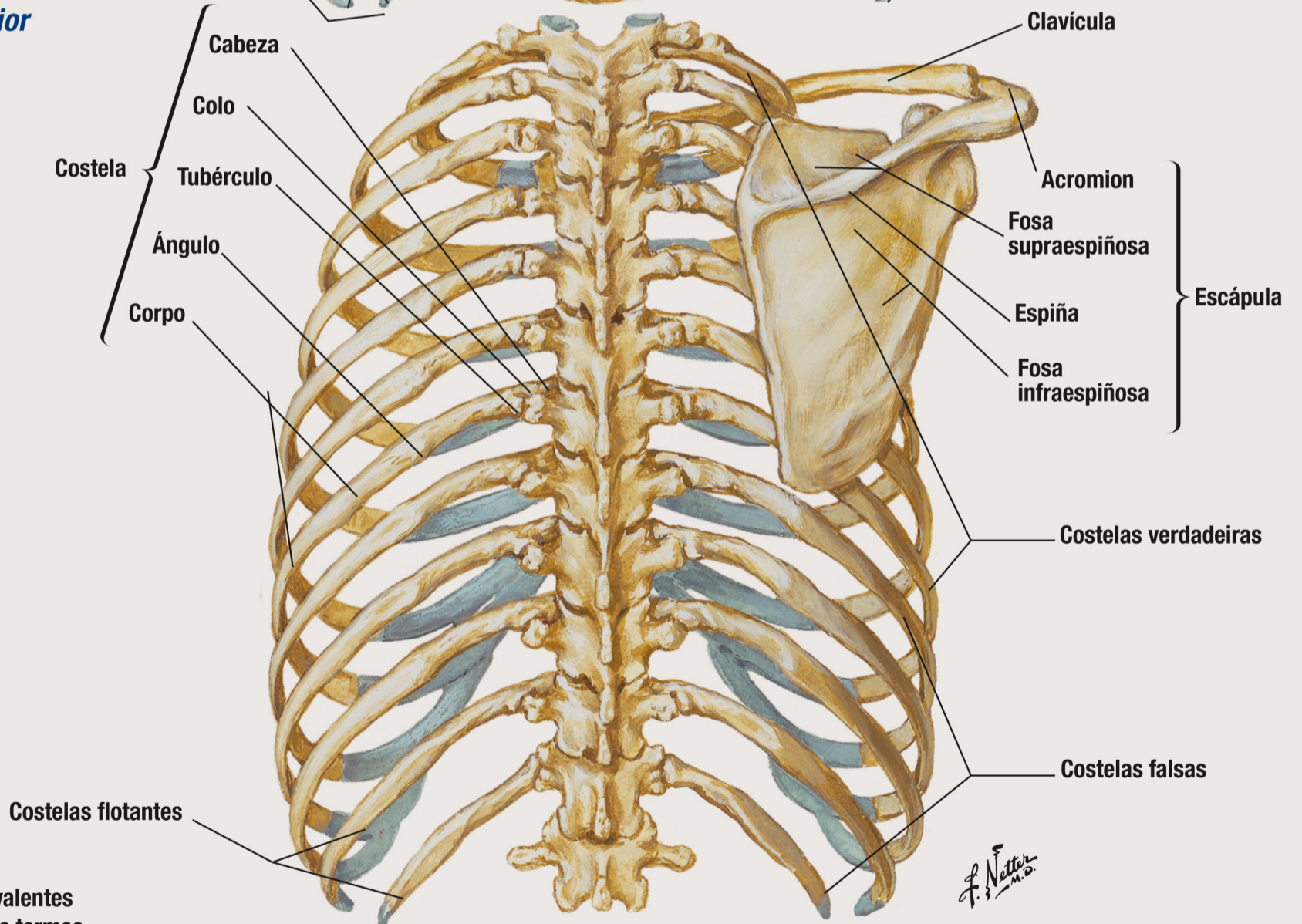
F. Netter  
M.D.

# Estrutura ósea do tórax

## Vista anterior



## Vista posterior



Consulta aquí os equivalentes noutros idiomas destes termos



bUSCatermos  
www.usc.gal/buscatermos

Netter, Atlas de Anatomía Humana, 7ª Edición,  
ISBN 9788491134688. Copyright Elsevier, 2019

